

INDIVIDUELLER BAUSTEIN 2020

Bergsteigen Huayna Potosi (6088m)

Ab/bis La Paz

DAUER: 2 Tage/ 1 Nächte

BESTE ZEIT: Anfang Mai bis Ende Oktober

TERMINE: Durchführung als Privattour mit möglichen täglichen Abfahrten

SCHWIERIGKEIT: Bergsteigerische Erfahrung und der sicherer Umgang mit Pickel und Steigeisen werden abverlangt. Sowie eine sehr gute Kondition und Akklimatisierung. Für Gäste die keine Erfahrung mit Steigeisen und Eispickeln mitbringen, empfehlen wir einen ersten Tag zum Üben auf dem Zongo-Gletscher. Ihr Bergführer bringt Ihnen alle Grundfertigkeiten bei, mit denen Sie sich beim Aufstieg viel sicherer fühlen. Der Gletscher liegt 45 Gehminuten von der Hütte am Hochlager entfernt und bietet einen wunderschönen Blick auf die umliegenden Gipfel. Dieser zusätzliche Tag hat den Vorteil, dass Sie Ihrem Körper mehr Zeit geben, sich an die große Höhen zu gewöhnen.

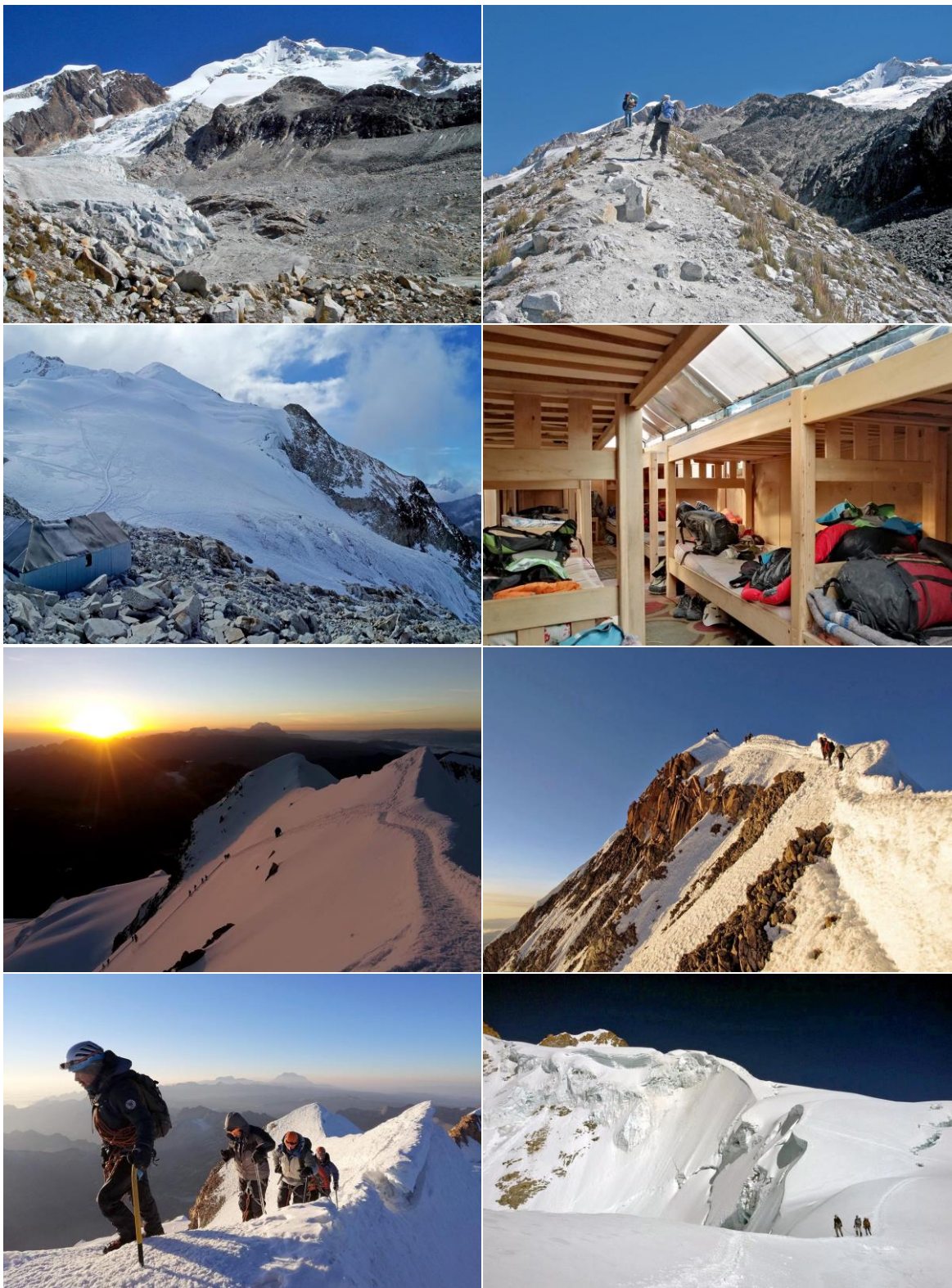




Programmverlauf – Standardprogramm (kurz):

Tag 1: AM. Abholung am Hotel in La Paz und Fahrt zum Zongo-Pass, PM. Aufstieg ins Hochlager, ÜN Hochlager Huayna Potosi (-/M/A)

Tag 2: AM. nach Mitternacht Gipfelbesteigung, Abstieg über Hochlager zum Zongo-Pass, PM. Rückfahrt nach La Paz – ENDE DER LEISTUNGEN (F/BL/-)



Programmverlauf (lang):

Tag 1: Anfahrt Basislager, Aufstieg ins Hochlager Huayna Potosi

Ihr Bergführer holt Sie gegen 9 Uhr morgens im Hotel ab. Nachdem Sie die Bergstigerausrüstung mit Ihrem Guide unten kontrolliert oder wenn notwendig in La Paz gemietet haben, beginnt die Fahrt zum Zongo-Pass hinauf auf 4750 m ü.M., die ca. 2 Stunden dauert. Dort angekommen, Mittagessen in einer Hütte im Basislager am Pass. Die Wanderung am Nachmittag führt Sie am Fuße des Zongo-Gletschers entlang, bevor Sie die Moräne für den Aufstieg wählen. Die Pfade sind gut sichtbar und auch begehbar. Sie werden ca. 500 Höhenmeter über den Startpunkt aufsteigen, wofür Sie zwischen 2,5 bis 3,5 Stunden benötigen werden. Es besteht die Möglichkeit Träger für das Gepäck zu mieten. Auf 5270 m ü.M. bietet uns die Hütte „Casa de Guías“ ein Dach für die Nacht, hier gibt es richtige Stock-Betten, Kochgelegenheiten und LED-Lichter am Morgen. Es besteht nun die Zeit, die Ausrüstung für den folgenden Morgen vorzubereiten, und mit Ihrem Guide über den nächsten Tag zu sprechen. Es wird Tee serviert und früh zu Abend gegessen. Der Gletscher befindet sich im Grunde genommen vor der Tür, was den Vorteil hat, dass Sie am nächsten Morgen direkt mit Steigeisen und Eispickel gewappnet den Aufstieg beginnen können. Ein Blick vor Sonnenuntergang nach draußen bietet ein unvergessliches Andenpanorama und versöhnt für die bevorstehenden kalte Nacht. ÜN in Hochlager, Huayna Potosi (-/M/A)

Tag 2: Besteigung Huayna Potosi (6088m), und Rückfahrt nach La Paz

Am Gipfeltag starten Sie zwischen 1:30 und 02:30 Uhr am Morgen. Der gesamte Aufstieg dauert 5 bis 7 Stunden. Die normale Route ist technisch nicht sehr anspruchsvoll. Es gibt jedoch zwei Abschnitte, die steiler und ausgesetzt sind. Der erste der beiden Schlüsselstellen ist die Überquerung des ersten Bergschrund "pala chica" mit oft offener Gletscherspalte, über eine 50m lange und 50° steile Passage. Ab hier befindet man sich jetzt auf der Ostflanke des Berges und der Sonnenaufgang lässt nicht mehr lange auf sich warten. Der zweite technisch anspruchsvollere Abschnitt befindet sich unterhalb des Gipfels, wo Sie entweder dem Gipfelkamm folgen, der sehr exponiert, aber nicht kompliziert ist, oder den Hang direkt unter dem Gipfel hinaufklettern, ca. 130 m Höhenunterschied in einer Neigung von 45°. Der Gipfel des Huayna Potosi ist weit höher als alle Gipfel um ihn herum, und bietet somit freien Blick auf die Königskordillere (Cordillera Real), die meist Wolkenverhangene Transitionszone der Yungas-Nebelwälder hinab in das Amazonasbecken, der Titicacasee rückt nach Westen ins Blickfeld, und die Stadt La Paz nach Osten zu Ihren Füßen, dahinter das weit gestreckte Altiplano Andenhochland - ein 360° Panorama-Blick. Vom Gipfel dann der Abstieg in ca. 2 Stunden bis zum Refugio unserer Berghütte, wo Schlaflager räumen und Tee trinken, bevor Sie den Abstieg zum Basislager am Zongo-Pass fortsetzen. Dies dauert normalerweise nochmals zwei Stunden. Am Nachmittag dann Rückfahrt nach La Paz, wo Sie am späten Nachmittag in Ihrem Hotel ankommen. ENDE DER LEISTUNGEN (F/BL/-)

NETTO-PREIS 2020 (in US\$ pro Person) – 2 Tage/ 1 Nacht:

2 Personen (Privattour - Englischsprachig), Preis pro Pers.:	US\$,-
Aufpreis für Deutschsprachigen Bergführer, Preis pro Pers.:	US\$,-

Bemerkungen:

**) Die angegebenen Preise können variieren im Falle von unvorhersehbaren Preiserhöhungen von Dienstleistern verursacht durch unvorhersehbare wirtschaftlichen Eingriffen, wie einer rastigen Benzinpreiserhöhung, oder bei unvorhersehbaren Änderungen im Wechselkurs.*

Hotelliste:

1Ü: Einfache Hüttenunterkunft, Hochlager Huayna Potosi

Verpflegungsleistungen:

1x Frühstück
2x Mittagessen/BoxLunch
1x Abendessen

Eingeschlossene Leistungen:

- Englischsprachiger zertifizierter Bergführer (ab/bis La Paz)
- Privater Transport
- 1x ÜN in einfacher Hüttenunterkunft
- Verpflegungsleistungen laut Programm, siehe oben (F/M/A)
- Ausrüstungsgegenstände (Pickel, Steigeisen)

Nicht eingeschlossene Leistungen:

- Reiseversicherung und andere persönliche Ausgaben
- Alle nicht im Programm genannten Leistungen und Ausrüstungsgegenstände

LANDMARK BOLIVIA®

Korysuyo SRL.

Calle Lucas Mendoza de la Tapia Nr. 744, Cochabamba - Bolivien

Tel: +591 (7) 2130003

Ansprechpartner: Bastian Müller (Deutschsprachig)

E-mail: b.mueller@landmarktravelbolivia.com

Web: www.landmarktravelbolivia.com